

### ANTARTIDA WOMAN SS6433



#### ΠΕΡΙΓΡΑΦΗ

- Διπλή επένδυση
1. Κεντρικό φερμουάρ, ψηλός γιακάς
  2. Τρεις τσέπες με φερμουάρ
  3. Ρυθμιζόμενες μανσέτες
  4. Ελαστικό κορδόνι στο τελείωμα

#### ΣΥΝΘΕΣΗ

Εξωτερικό: 92% πολυεστέρας / 8% ελασάνη  
Εσωτερικό: 100% πολυεστερικό, εξαιρετικά θερμικό microfleece. 300 γρ.

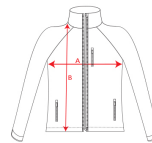
#### ΠΑΡΑΤΗΡΗΣΕΙΣ

- \* Αντιανεμικό
- \* Ανθεκτικό στο νερό
- \* Και για τα 2 φύλα
- \* Εφαρμοσθή γραμμή στο γυναικείο μοντέλο
- \* Ρεγκλάν μανίκια μόνο στο γυναικείο μοντέλο
- \* Υδάτινη στήλη 1000mm

#### ΜΕΓΕΘΗ

Ενήλικες: S · M · L · XL · XXL / Παιδιά:

#### ΔΙΑΓΡΑΜΜΑ



#### ΠΟΣΟΤΗΤΕΣ

Ενήλικες

Κούτα	Συσκευασία
15 τμχ.	1 τμχ.

Duo Concept  
SS6432

#### ΧΡΩΜΑΤΑ



#### ΜΕΓΕΘΗ

Ενήλικες	S	M	L	XL	XXL
ΦΑΡΔΟΣ (A)	46cm	49cm	52cm	55cm	58cm
ΎΨΟΣ (B)	62cm	64cm	66cm	68cm	70cm

#### ΔΙΑΘΕΣΙΜΕΣ ΕΠΑΝΕΠΕΞΕΡΓΑΣΙΕΣ



#### ΣΧΕΤΙΚΑ ΠΡΟΪΟΝΤΑ